



billerbeck

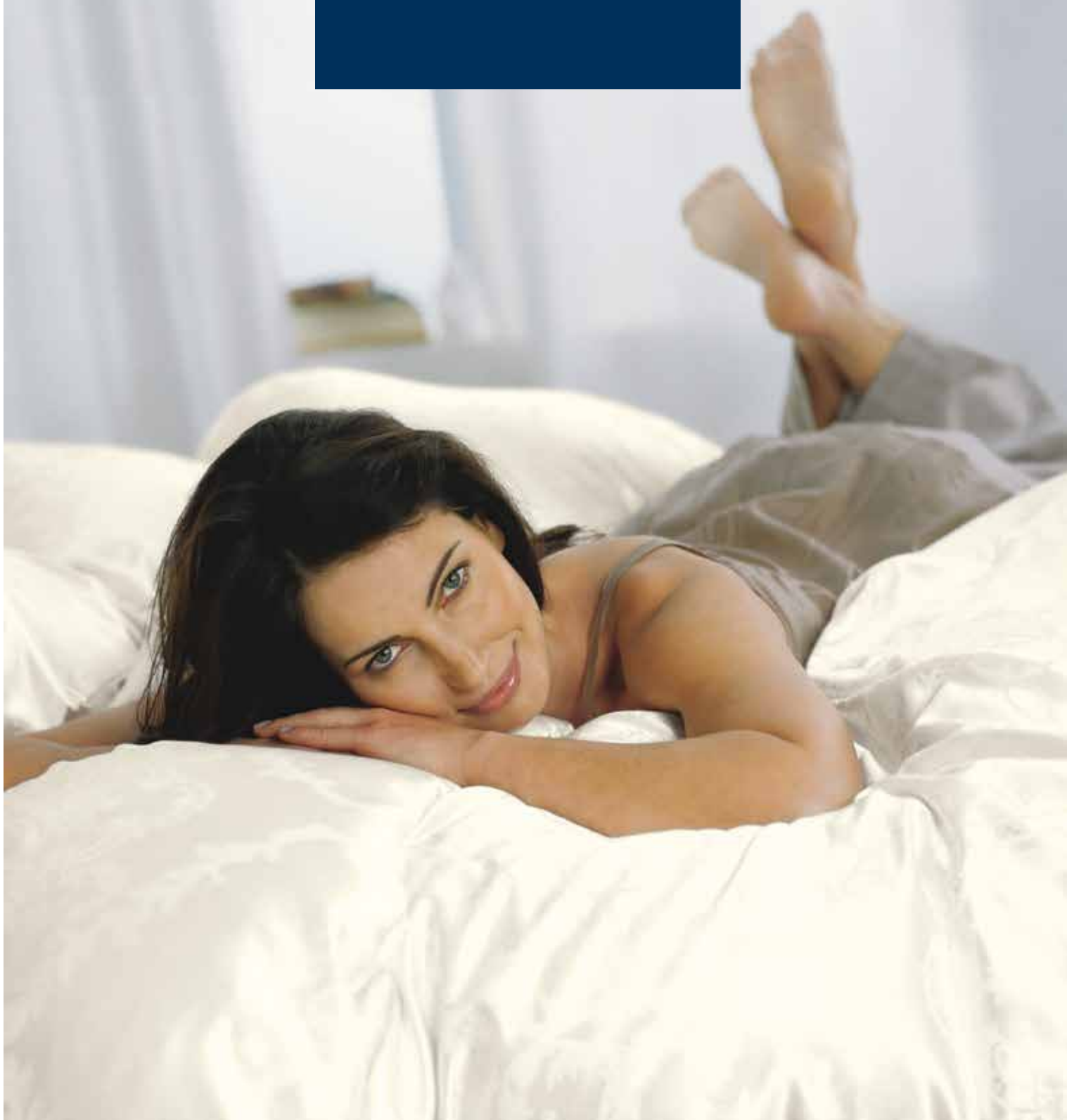
SCHLAFKULTUR SEIT 1921

LEITBILD



billerbeck

SCHLAFKULTUR SEIT 1921



UNSER UNTERNEHMEN – LEITBILD

billerbeck Schlafkultur seit 1921

Unser unternehmerisches Leitbild dient dem Ziel, zwischen Kunden, Gesellschaftern, Geschäftsführung, allen Mitarbeiterinnen und Mitarbeitern, Lieferanten und Partnern ein Fundament des Vertrauens zu schaffen. Es hält die typischen Werte und Geschäftsgrundsätze fest, nach denen wir unser Handeln ausrichten.

Wer sind wir?

Wir sind ein selbstständiges, traditionsreiches Produktions- und Handelsunternehmen im Bereich Bettwaren und Matratzen.

In Deutschland, Österreich, der Schweiz und in Ungarn sind wir Marktführer.

Unsere starken Marken billerbeck und Dauny (Schweizer Qualität) machen uns für unsere Kunden zum Partner der ersten Wahl.

Was machen wir?

Wir fertigen hochwertige Bettwaren in unseren Manufakturen in Deutschland, der Schweiz und in Ungarn.

Bettdecken, Kopfkissen und Matratzen werden in den zur Gruppe gehörenden Standorten mit einem hohen Anteil an Handarbeit hergestellt.

Unsere Anforderungen an die Qualitätsstandards der Marken verlangen die Verwendung bester Rohstoffe, eine sorgfältige Verarbeitung und müssen den Anspruch an die Umweltverträglichkeit erfüllen. Dies wird durch eine strenge Qualitätskontrolle sichergestellt.

Die firmeneigene Stiftung für „Schlaf & Gesundheit“ befasst sich mit der Schlafforschung und stellt ihre Erkenntnisse für die Entwicklung und Herstellung unserer innovativen Bettwaren zur Verfügung.

EIN GUTER TAG BEGINNT NACHTS

Der übergeordnete Sinn unseres Handelns beruht dabei auf dem Wert des Schlafes – denn tiefer und gesunder Schlaf ist eine wichtige Grundlage für mehr Lebensqualität.

Unsere Ziele

- Unser wichtigstes Ziel ist es, den **Schlafkomfort für unsere Kunden** jeden Tag zu verbessern.
- In allen Unternehmensbereichen steht die **Zufriedenheit der Kunden** im Mittelpunkt unseres Handelns.
- Wir legen besonders großen Wert darauf, als Vorbild zu wirken. Daher ist es unser Ziel, **sozial und ökologisch verantwortlich zu denken und zu handeln.**
- Unsere **Innovationen** sollen sowohl den Kundennutzen als auch die Produktqualität erhöhen.
- **Qualität der Rohstoffe:** Die Verwendung von Materialien, die optimal für den Menschen und die Umwelt sind, steht bei uns im Mittelpunkt.
- **Soziale Verantwortung:** Wir sind davon überzeugt, dass sich höchste Produktqualität sowie bester Service nur durch ein respektvolles Miteinander unter Mitarbeitern, Kunden und Zulieferern ergeben.

Unsere Werte

Unser Handeln ist geprägt von Achtung und **Wertschätzung gegenüber Mensch und Umwelt.**

Eine zwischenmenschliche, positive Atmosphäre sowie gegenseitiges **Vertrauen und Zuverlässigkeit** sind Grundlage unseres unternehmerischen Denkens und Handelns.

Wir betrachten Veränderungen als Chancen und suchen stets nach Lösungen, um unsere Prozesse der **Produktentwicklung** ständig voranzutreiben und verbessern zu können.

Unsere Marken

Unsere Marken billerbeck und Dauny stehen für moderne, hochwertige und innovative Bettwarenprodukte. Ihre Stärken und Unverwechselbarkeit zu fördern und auszubauen ist ein wichtiger, grundlegender Bestandteil unseres Selbstverständnisses.



UNSER UNTERNEHMEN – LEITBILD

Hohe Qualität als Maßstab:

Wir verwenden sorgfältig ausgewählte Materialien zur Herstellung unserer Produkte. Durch stetige Überprüfung und Optimierung der Arbeitsabläufe und -bedingungen stellen wir unseren Anspruch an eine hohe Qualität der Bettwaren sicher.

Nachhaltiges Denken und Handeln:

Wir sind uns als international ausgerichtetes Unternehmen unserer besonderen Verpflichtung gegenüber der Gesellschaft und den kommenden Generationen bewusst und leisten unseren Beitrag für eine langfristige Zukunftssicherung. Dabei bringen wir ökonomische, ökologische und soziale Aspekte in Einklang.

Unser Anspruch ist Ressourcen nicht nur effektiv sondern auch nachhaltig zu nutzen.

Wir versuchen umweltfreundliche Verbesserungen unserer Produktionstechniken in bisherige Methoden einzubinden und unseren ökologischen Fußabdruck dadurch möglichst gering zu halten. Denn wir sind davon überzeugt, dass sich rechtzeitige Maßnahmen langfristig auszahlen. Deshalb fördern und unterstützen wir auch das Bewusstsein für nachhaltiges Handeln unserer Mitarbeiter.

Ethische Grundsätze:

Achtung, Respekt und Anerkennung gegenüber dem Menschen stehen im Vordergrund. Unser Verhalten wird durch Wertschätzung geprägt.

billerbeck ist neutral gegenüber Religion, geografischer Herkunft sowie weltanschaulichen Aspekten.

Mitarbeiter – unser höchstes Gut:

Wir erreichen unsere Ziele stets gemeinsam – bei billerbeck sind alle Mitarbeiter gleichermaßen am Unternehmenserfolg beteiligt.

Für uns hat die Förderung eines gesunden Arbeitsklimas, das für mehr Wohlbefinden bei unseren Mitarbeitern sorgt, hohe Priorität. Dafür schaffen wir eine angenehme Atmosphäre, in der sich jeder Mitarbeiter wohlfühlt und das Maximum seines Potentials ausschöpfen kann.

Selbstverantwortung und Eigeninitiative sind Basis unseres unternehmerischen Denkens und Handelns und werden von uns gleichermaßen gefördert, wie die persönliche und berufliche Weiterentwicklung unserer Mitarbeiter.

Vereinbarkeit von Familie und Beruf:

Es ist uns wichtig, die Arbeitsbedingungen an die Lebenssituation beziehungsweise Lebensphase des Einzelnen anzupassen. billerbeck schafft daher mit geeigneten Angeboten und Maßnahmen feste Rahmenbedingungen, die die individuelle Balance und Vereinbarkeit von Familie und Beruf erleichtern sollen.

UNSER UNTERNEHMEN – LEITBILD

Im Interesse unserer Kunden:

Wir legen großen Wert darauf, dass unsere Kunden so lange wie möglich Freude an unseren Produkten haben und wir ihnen eine gute Beratung und umfassenden Service bieten.

Die Orientierung an den Interessen unserer Kunden ist bei billerbeck sowohl Leitmotiv nach außen als auch nach innen. Wir pflegen einen direkten Kontakt zu unseren Kunden und erfüllen deren Wünsche und Bedürfnisse.

Partnerschaftliche Zusammenarbeit:

Wir gestalten eine Form der Zusammenarbeit, die geprägt ist von gegenseitiger Unterstützung, partnerschaftlichem Umgang und bereichsübergreifender Projektorientierung.

Unsere Kommunikationskultur:

Neben unseren Kunden und Lieferanten streben wir auch innerhalb des Unternehmens eine offene Kommunikationskultur und Transparenz anhand eines gegenseitigen Informationsaustausches an. Durch eine ehrliche und direkte Kommunikation schaffen wir Vertrauen untereinander und pflegen dadurch einen fairen Umgang miteinander.

Vertrauensvolle Zusammenarbeit mit unseren Lieferanten:

Wir streben ein partnerschaftliches und langfristiges Verhältnis zu unseren Geschäftspartnern an, das von Fairness, Vertrauen und Verlässlichkeit geprägt ist.

Die enge Zusammenarbeit mit unseren Lieferanten ist ein mitentscheidender Erfolgsfaktor für innovative Produkte und eine hohe Qualität.

Dabei legen wir großen Wert auf die Beschaffung deklarierter Materialien und Produkte, die nach ökologischen und ethischen Grundsätzen gewonnen beziehungsweise hergestellt werden.

Ausblick

Nachhaltigkeit ist für billerbeck kein unternehmerisches Ziel, sondern Teil unseres Selbstverständnisses, das uns am Herzen liegt.

Die große Chance für unser Unternehmen sehen wir darin, ökologische, ökonomische und soziale Ziele gleichermaßen zu befriedigen und eine angemessene Balance zwischen den drei Dimensionen herzustellen.

Doch wer Nachhaltigkeit ernst nimmt, muss auf vieles achten. Wir bei billerbeck sind uns dessen bewusst und wissen, dass wir erst am Anfang eines Prozesses stehen, der unsere zukünftigen Entscheidungen sowohl begleiten als auch beeinflussen wird.

Denn „mehr Nachhaltigkeit“ erreichen zu wollen ist eine dauerhafte Aufgabe, bei der es immer wieder neue Herausforderungen geben wird.



billerbeck

SCHLAFKULTUR SEIT 1921



| EIN GUTER TAG BEGINNT NACHTS |

NACHTS

billerbeck Betten-Union GmbH & Co. KG • Eppinger Straße 40-44 • D-76703 Kraichtal

billerbeck Rheumalind Traumalind Ges.m.b.H. • Friedrichstraße 6 / 2 / 17 • A-1010 Wien

billerbeck Schweiz AG • Brühlmattenstrasse 10 • CH-5525 Fischbach-Göslikon

billerbeck Budapest Kft. • Szántófeld út. 2/b • H-1151 Budapest

billerbeck K.K. • #203, Otemachi-Houei Bldg., 2 F, 1-13 Kanda-nishikicho, Chiyoda-ku • JAPAN-Tokyo 101 - 0054